

Jan Bejček, V O D O M O N T
projektové práce vodovodů a kanalizací
Tyršova 1902, 256 01 Benešov, IČO 125 75 984
tel: 603 528 024, vodypro@email.cz

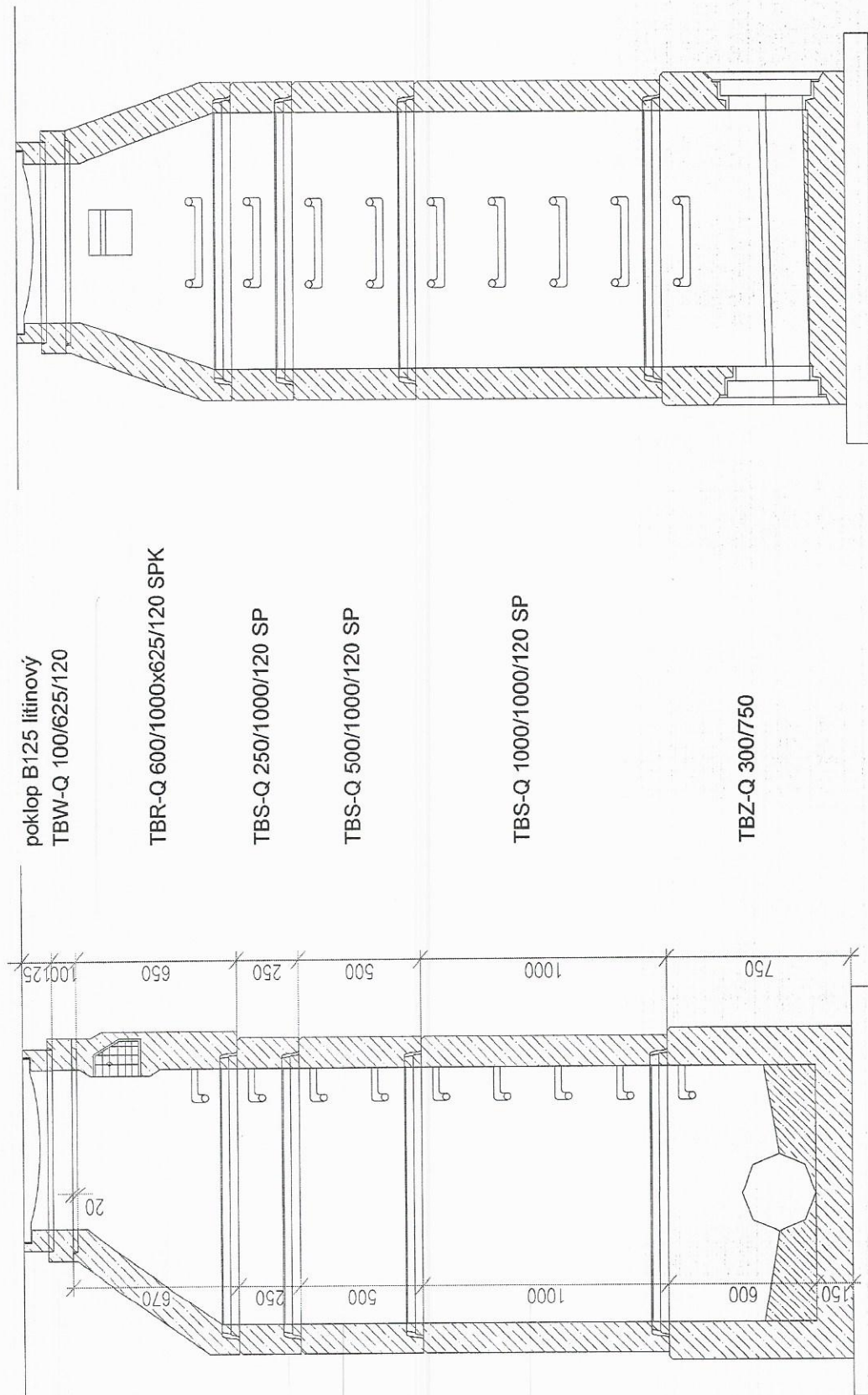
DOKUMENTACE PRO VYDÁNÍ SPOLEČNÉHO POVOLENÍ

Tabulka kanal. šachet

Zodp. projektant	Vypracoval	Kreslil	Jan Bejček VODOMONT Tyršova 1902 256 01 Benešov	
Jan Bejček	Jan Bejček	Daniela Chotašová		
Místo:	Pověřený úřad	Městský úřad:		
Křížíkova ul.	Benešov	Benešov		
INVESTOR: Město Benešov, Masarykovo nám.100, 256 01 Benešov			Formát:	A4
Název akce: Prodloužení řadu vodovodu a kanalizace Křížíkova ulice			Datum:	XII/21
			Č. zakázky	V-16/21
			Stupeň:	DPS
Měřítko:	Obsah: Tabulka kanalizačních šachet		Č. výkresu: D.1.1/11	



VZOROVÁ ŠACHTA S KÓNUSEM DLE ČSN EN 1917



BETONIKA plus

Prof. kanalizační šachty

SWECO
Sustainable engineering and design
(C) 1996-2019

Název stavby-objektu

Prodloužení kanalizace Křížíkova a část Černoleská(5a)

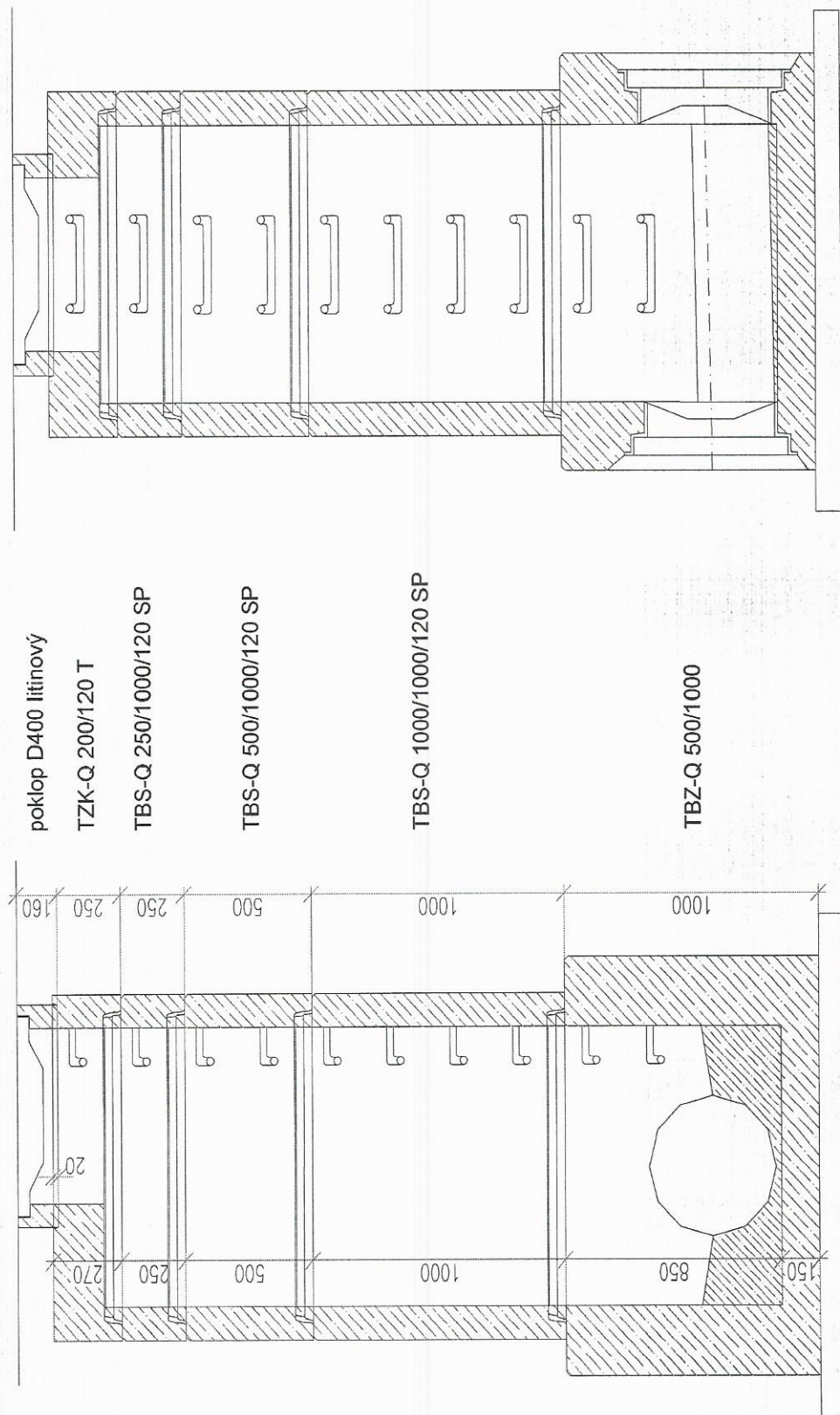
Projektant

J.Bejček, Vodomont, Tyršova 1902, BN

STRANA

1/3

VZOROVÁ ŠACHTA SE ZÁKRYTOVOU DESKOU DLE ČSN EN 1917



BETONIKA plus

Prof. kanalizační šachty

SWECO
Sustained engineering and design
(C) 1996-2019

Název stavby-objektu

Prodloužení kanalizace Křižíkova a část Černošská (5a)

Projektant

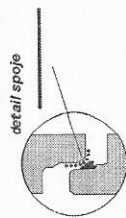
J.Bejček, Vodomont, Tyršova 1902, BN

STRANA

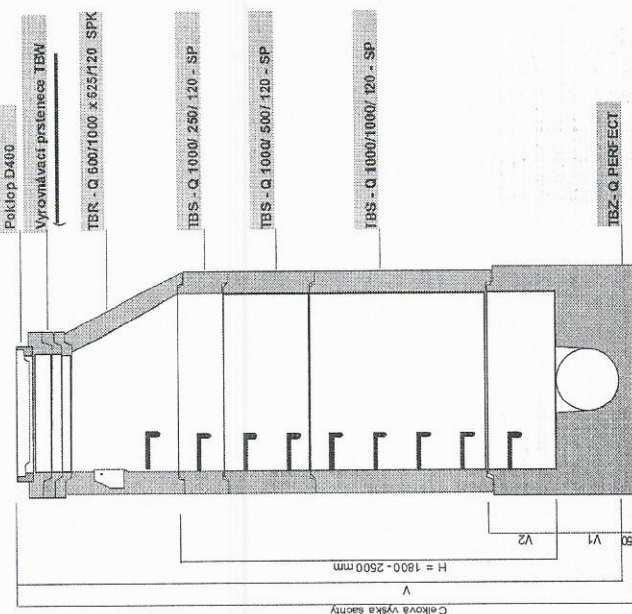
2/3

PROFIL STOKY DN 250 - 600 - základní sestava - výška = V

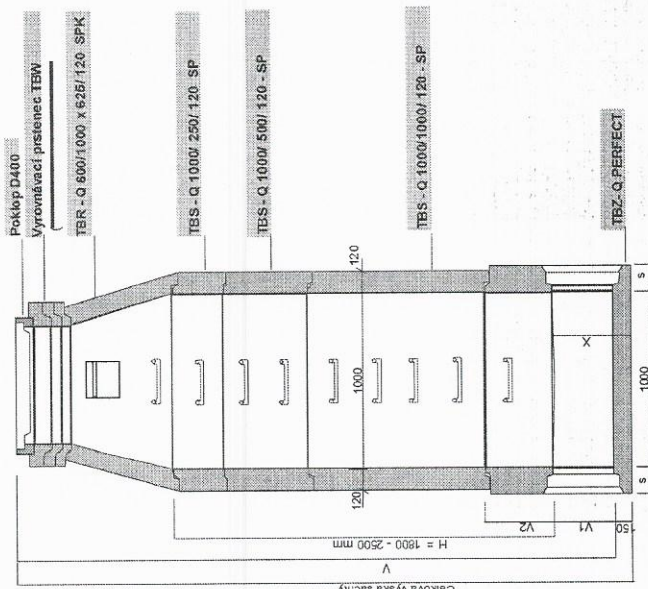
POZOR!
Spojování jednotlivých šachtových dílců se provádí pomocí pryžového těsnění na špičce dílce, použití pi nových hmot se nepopouští.



Ø z boční



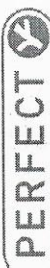
Ø z horní



*) Poklop vyrovnávací prstenec započítán tloušťkou 250 mm.

Profil potrubí	X	Délka zábků	V minimální vstupní šachty *)	Výška V - zábků	Výška V - s	Tloušťka s
250	400	1000	2900	250	400	150
300	450	1000	2950	300	400	150
400	550	1000	3050	400	400	190
500	650	1000	3150	500	500	230
600	650	1000	3150	500	500	230

BETONIKA plus s.r.o.
277 06 Lužec nad Vltavou
Tel.: 315 651 223, Fax: 315 691 042
E-mail: obchod@betonikaplus.cz



BETONIKA plus

Přef. kanalizační šachty

SWECO
Sustained engineering and design
(C) 1996-2019

Název stavby-objektu

Prodloužení kanalizace Křížkova a část Černošská(5a)

Projektant

J. Bejček, Vodomont, Tyršova 1902, BN

STRANA

3/3

TABULKA ŠACHET

Šachtové dílce

Betonika Plus

Poř. šachty	Označení šachty	Kóta terénu	Umístění	Kóta poklopu	Kóta dna vývodu	Kóta dna	Výška šachty	Vyrovnávací prstenec pro poklop šachty	Šachtový kónus zakrytová deska	ks	Šachtová skruž	ks	Stupadla	Šachtové dno uložení dna	ks
1	SŠ	382.86	vozovka h = 0.0 m	382.85	380.26	380.26	2.59	TBW-Q 100/625/120 TBW-Q 80/625/120	1 2	1	TBS-Q 1200/250/150 SP TBS-Q 1200/500/150 SP	1 1	1 1	TBZ-Q PERF500-1400 pískový podklad těsnění pro DN 1200	1 3
2	Š1	383.60	vozovka h = 0.0 m	383.60	381.15	381.15	2.45	TBW-Q 120/625/120	1	1	TBS-Q 1200/250/150 SP TBS-Q 1200/500/150 SP	1 1	1 1	TBZ-Q PERF500-1400 pískový podklad těsnění pro DN 1200	1 3
3	Š2	384.30	vozovka h = 0.0 m	384.29	382.05	382.05	2.24	TBW-Q 100/625/120 TBW-Q 60/625/120	1 1	1	TBS-Q 1200/250/150 SP	1	1	TBZ-Q PERF500-1400 pískový podklad těsnění pro DN 1200	1 2
4	Š3	384.79	vozovka h = 0.0 m	384.78	382.89	382.89	1.89	TBW-Q 100/625/120	2	1	TBS-Q 1000/250/120-SP TBS-Q 1000/330/120 SK	1 1	1 1	TBZ-Q PERF400-885 pískový podklad těsnění pro DN 1000	1 3
5	Š4	385.28	vozovka h = 0.0 m	385.28	382.83	382.83	2.45	TBW-Q 120/625/120	1	1	TBS-Q 1200/250/150 SP TBS-Q 1200/500/150 SP	1 1	1 1	TBZ-Q PERF400-1400 pískový podklad těsnění pro DN 1200	1 3
6	Š5	386.06	vozovka h = 0.0 m	386.05	383.56	383.56	2.49	TBW-Q 100/625/120 TBW-Q 60/625/120	1 1	1	TBS-Q 1200/250/150 SP TBS-Q 1200/500/150 SP	1 1	1 1	TBZ-Q PERF400-1400 pískový podklad těsnění pro DN 1200	1 3
7	Š5a	385.75	vozovka h = 0.0 m	385.75	384.25	384.25	1.50	TBW-Q 100/625/120 TBW-Q 60/625/120	1 1	1	TBS-Q 1000/330/120 SK	1	1	TBZ-Q PERF300-785 pískový podklad těsnění pro DN 1000	1 2
8	Š6	387.24	vozovka h = 0.0 m	387.23	385.21	385.21	2.02	TBW-Q 100/625/120 TBW-Q 80/625/120	1 1	1	TBS-Q 1000/330/120 SK TBS-Q 1000/500/120-SP	1 1	1 1	TBZ-Q PERF300-785 pískový podklad těsnění pro DN 1000	1 3
9	Š6a	387.31	vozovka h = 0.0 m	387.31	385.29	385.29	2.02	TBW-Q 100/625/120 TBW-Q 80/625/120	1 1	1	TBS-Q 1000/330/120 SK TBS-Q 1000/500/120-SP	1 1	1 1	TBZ-Q PERF300-785 pískový podklad těsnění pro DN 1000	1 3
10	Š7	389.18	vozovka h = 0.0 m	389.18	387.30	387.30	1.88	TBW-Q 40/625/120	1	1	TBS-Q 1000/330/120 SK TBS-Q 1000/500/120-SP	1 1	1 1	TBZ-Q PERF300-785 pískový podklad těsnění pro DN 1000	1 3

TABULKA ŠACHTOVÝCH DEN

Betonika Plus

Poř. číslo	Označení šachty	Schéma značka	Označení dna stupadla	Vývod	Hlavní přívod	1. vedlejší přívod	2. vedlejší přívod	3. vedlejší přívod	4. vedlejší přívod
9	S6a		TBZ-Q PERF300-785 stupadla: ocel. s PE krytka: beton Perfect	DN (mm) Materiál dh[mm] sklon [%] 376/300 Tř.240 S Keramo C 0 0.0	DN (mm) Úhel β dh[mm] Materiál sklon [%] 376/300 Tř.240 S 140 10 Keramo C 0.0	DN (mm) Úhel β dh[mm] Materiál sklon [%] 376/300 Tř.240 S 140 10 Keramo C 0.0	DN (mm) Úhel β dh[mm] Materiál sklon [%] 376/300 Tř.240 S 140 10 Keramo C 0.0	DN (mm) Úhel β dh[mm] Materiál sklon [%] 376/300 Tř.240 S 140 10 Keramo C 0.0	DN (mm) Úhel β dh[mm] Materiál sklon [%] 376/300 Tř.240 S 140 10 Keramo C 0.0
10	S7		TBZ-Q PERF300-785 stupadla: ocel. s PE krytka: beton Perfect	DN (mm) Materiál dh[mm] sklon [%] 376/300 Tř.240 S Keramo C 0 0.0	DN (mm) Úhel β dh[mm] Materiál sklon [%] 376/300 Tř.240 S 180 10 Keramo C 0.0	DN (mm) Úhel β dh[mm] Materiál sklon [%] 376/300 Tř.240 S 180 10 Keramo C 0.0	DN (mm) Úhel β dh[mm] Materiál sklon [%] 376/300 Tř.240 S 180 10 Keramo C 0.0	DN (mm) Úhel β dh[mm] Materiál sklon [%] 376/300 Tř.240 S 180 10 Keramo C 0.0	DN (mm) Úhel β dh[mm] Materiál sklon [%] 376/300 Tř.240 S 180 10 Keramo C 0.0
11	S8		TBZ-Q PERF300-785 stupadla: ocel. s PE krytka: beton Perfect	DN (mm) Materiál dh[mm] sklon [%] 376/300 Tř.240 S Keramo C 0 0.0	DN (mm) Úhel β dh[mm] Materiál sklon [%] 376/300 Tř.240 S 180 10 Keramo C 0.0	DN (mm) Úhel β dh[mm] Materiál sklon [%] 376/300 Tř.240 S 180 10 Keramo C 0.0	DN (mm) Úhel β dh[mm] Materiál sklon [%] 376/300 Tř.240 S 180 10 Keramo C 0.0	DN (mm) Úhel β dh[mm] Materiál sklon [%] 376/300 Tř.240 S 180 10 Keramo C 0.0	DN (mm) Úhel β dh[mm] Materiál sklon [%] 376/300 Tř.240 S 180 10 Keramo C 0.0

BETONIKA plus

Pref. kanalizační šachty



(C) 1996-2019

Název stavby-objektu

Prodloužení kanalizace Křížkova a část Čemolešská(5a)

Projektant

J.Bejček, Vodomont, Tyršova 1902, BN

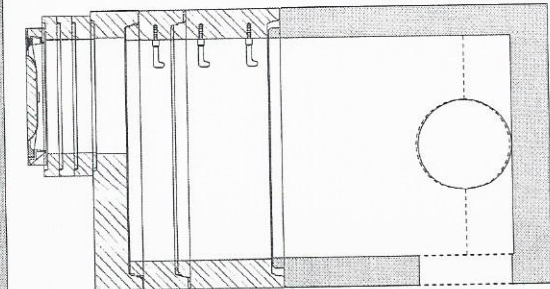
STRANA

7/10

TABULKA SESTAV ŠACHET

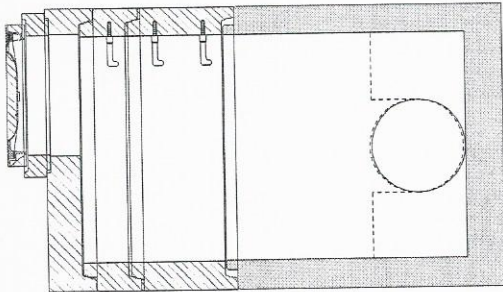
Betonika Plus

Šachta č.1 ŠS



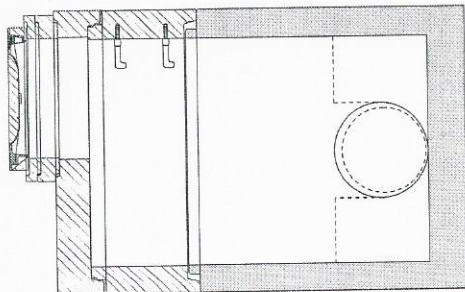
1	dno TBZ-Q PERF500-1400
1	skruž TBS-Q 1200/500/150 SP
1	skruž TBS-Q 1200/250/150 SP
1	deska TZK-Q 1200/200-625
1	vyr.prst. TBW-Q 100/625/120
2	vyr.prst. TBW-Q 80/625/120
1	poklop Europa7 D400 KDL71B
3	těsnění pro DN 1200
380.26 m	kóta dna
382.86 m	kóta terénu
2.60 m	rozdíl kót
0.00 m	převýšení nad terénem
2.59 m	výška šachty
2.79 m	stavební výška
	pískový podklad

Šachta č.2 Š1



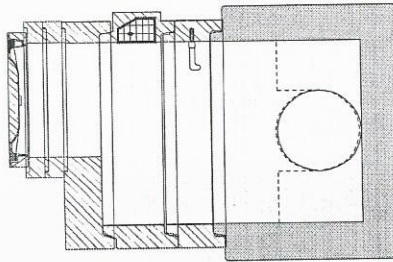
1	dno TBZ-Q PERF500-1400
1	skruž TBS-Q 1200/500/150 SP
1	skruž TBS-Q 1200/250/150 SP
1	deska TZK-Q 1200/200-625
1	vyr.prst. TBW-Q 120/625/120
1	poklop Europa7 D400 KDL71B
3	těsnění pro DN 1200
381.15 m	kóta dna
383.60 m	kóta terénu
2.45 m	rozdíl kót
0.00 m	převýšení nad terénem
2.45 m	výška šachty
2.65 m	stavební výška
	pískový podklad

Šachta č.3 Š2



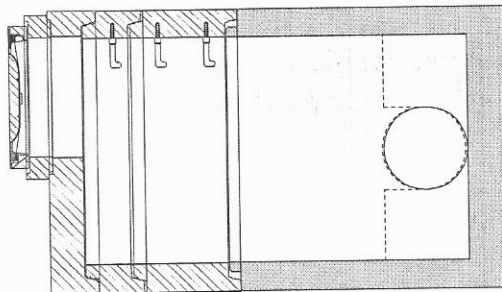
1	dno TBZ-Q PERF500-1400
1	skruž TBS-Q 1200/500/150 SP
1	deska TZK-Q 1200/200-625
1	vyr.prst. TBW-Q 100/625/120
1	vyr.prst. TBW-Q 60/625/120
1	poklop Europa7 D400 KDL71B
2	těsnění pro DN 1200
382.05 m	kóta dna
384.30 m	kóta terénu
2.25 m	rozdíl kót
0.00 m	převýšení nad terénem
2.24 m	výška šachty
2.44 m	stavební výška
	pískový podklad

Šachta č.4 Š3



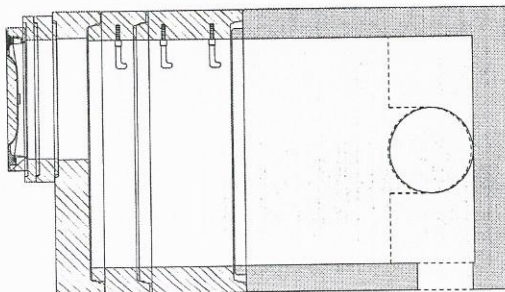
1	dno TBZ-Q PERF400-885
1	skruž TBS-Q 1000/250/120-SP
1	skruž TBS-Q 1000/330/120 SK
1	deska TZK-Q 200/120 T
2	vyr.prst. TBW-Q 100/625/120
1	poklop Europa7 D400 KDL71B
3	těsnění pro DN 1000
382.89 m	kóta dna
384.79 m	kóta terénu
1.90 m	rozdíl kót
0.00 m	převýšení nad terénem
1.89 m	výška šachty
2.08 m	stavební výška
	pískový podklad

Šachta č.5 Š4



1	dno TBZ-Q PERF400-1400
1	skruž TBS-Q 1200/500/150 SP
1	skruž TBS-Q 1200/250/150 SP
1	deska TZK-Q 1200/200-625
1	vyr.prst. TBW-Q 120/625/120
1	poklop Europa7 D400 KDL71B
3	těsnění pro DN 1200
382.83 m	kóta dna
385.28 m	kóta terénu
2.45 m	rozdíl kót
0.00 m	převýšení nad terénem
2.45 m	výška šachty
2.65 m	stavební výška
	pískový podklad

Šachta č.6 Š5



1	dno TBZ-Q PERF400-1400
1	skruž TBS-Q 1200/500/150 SP
1	skruž TBS-Q 1200/250/150 SP
1	deska TZK-Q 1200/200-625
1	vyr.prst. TBW-Q 100/625/120
1	vyr.prst. TBW-Q 60/625/120
1	poklop Europa7 D400 KDL71B
3	těsnění pro DN 1200
383.56 m	kóta dna
386.06 m	kóta terénu
2.50 m	rozdíl kót
0.00 m	převýšení nad terénem
2.49 m	výška šachty
2.69 m	stavební výška
	pískový podklad

BETONIKA plus

Prof. kanalizační šachty

SWECO 
Sustainable engineering and design

(C) 1996-2019

Název stavby-objektu

Prodloužení kanalizace Křížkova a část Černošská(5a)

Projektant

J.Bejček, Vodomont, Tyršova 1902, BN

STRANA

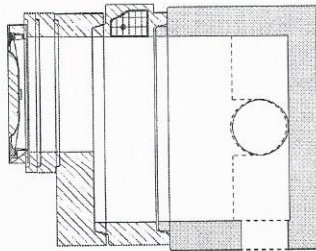
8/10

TABULKA SESTAV ŠACHET

Betonika Plus

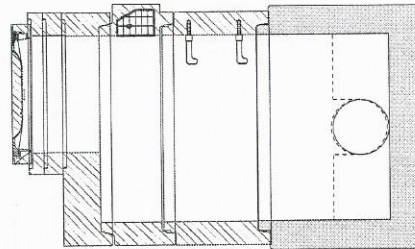
Šachta č.7 Š5a

1	dno TBZ-Q PERF300-785
1	skruž TBS-Q 1000/330/120 SK
1	deska TZK-Q 200/120 T
1	vyr.prst. TBW-Q 100/625/120
1	vyr.prst. TBW-Q 60/625/120
1	poklop Europa7 D400 KDL71B
2	těsnění pro DN 1000
384.25 m	kóta dna
385.75 m	kóta terénu
1.50 m	rozdíl kót
0.00 m	převýšení nad terénem
1.50 m	výška šachty
1.85 m	stavební výška
	pískový podklad



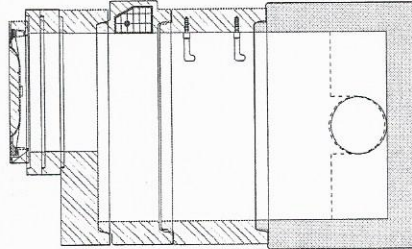
Šachta č.8 Š6

1	dno TBZ-Q PERF300-785
1	skruž TBS-Q 1000/500/120-SP
1	skruž TBS-Q 1000/330/120 SK
1	deska TZK-Q 200/120 T
1	vyr.prst. TBW-Q 100/625/120
1	vyr.prst. TBW-Q 80/625/120
1	poklop Europa7 D400 KDL71B
3	těsnění pro DN 1000
385.21 m	kóta dna
387.24 m	kóta terénu
2.03 m	rozdíl kót
0.00 m	převýšení nad terénem
2.02 m	výška šachty
2.17 m	stavební výška
	pískový podklad



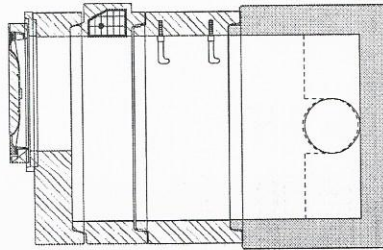
Šachta č.9 Š6a

1	dno TBZ-Q PERF300-785
1	skruž TBS-Q 1000/500/120-SP
1	skruž TBS-Q 1000/330/120 SK
1	deska TZK-Q 200/120 T
1	vyr.prst. TBW-Q 100/625/120
1	vyr.prst. TBW-Q 80/625/120
1	poklop Europa7 D400 KDL71B
3	těsnění pro DN 1000
385.29 m	kóta dna
387.31 m	kóta terénu
2.02 m	rozdíl kót
0.00 m	převýšení nad terénem
2.02 m	výška šachty
2.17 m	stavební výška
	pískový podklad



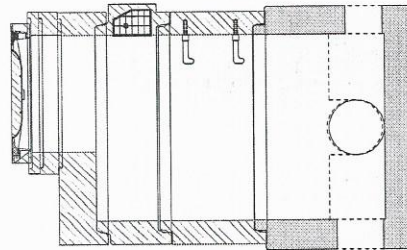
Šachta č.10 Š7

1	dno TBZ-Q PERF300-785
1	skruž TBS-Q 1000/500/120-SP
1	skruž TBS-Q 1000/330/120 SK
1	deska TZK-Q 200/120 T
1	vyr.prst. TBW-Q 40/625/120
1	poklop Europa7 D400 KDL71B
3	těsnění pro DN 1000
387.30 m	kóta dna
389.18 m	kóta terénu
1.88 m	rozdíl kót
0.00 m	převýšení nad terénem
1.88 m	výška šachty
2.03 m	stavební výška
	pískový podklad



Šachta č.11 Š8

1	dno TBZ-Q PERF300-785
1	skruž TBS-Q 1000/500/120-SP
1	skruž TBS-Q 1000/330/120 SK
1	deska TZK-Q 200/120 T
1	vyr.prst. TBW-Q 100/625/120
1	vyr.prst. TBW-Q 60/625/120
1	poklop Europa7 D400 KDL71B
3	těsnění pro DN 1000
389.88 m	kóta dna
391.88 m	kóta terénu
2.00 m	rozdíl kót
0.00 m	převýšení nad terénem
2.00 m	výška šachty
2.15 m	stavební výška
	pískový podklad



BETONIKA plus

Prof. kanalizační šachty

Název stavby-objektu

Prodloužení kanalizace Křížkova a část Černošská(5a)

Projektant

J.Bejček, Vodomont, Tyršova 1902, BN

SWECO
Sustainable engineering and design
(C) 1996-2019

STRANA

9/10

TABULKA ŠACHTOVÝCH POKLOPŮ

TABULKA ŠACHTOVÝCH POKLOPŮ					Betonika Plus		
Poř.	Označení šachty	Třída zatížení	Označení poklopu	Popis poklopu	Úprava kolem poklopu	Výška poklopu [mm]	Počet
1	SŠ	D	Europa7 D400 KDL71B	bez odvětrání, se zajištěním proti krádeži, rám litina, poklop litina	skladba komunikace	100	1
2	S1	D	Europa7 D400 KDL71B	bez odvětrání, se zajištěním proti krádeži, rám litina, poklop litina	skladba komunikace	100	1
3	S2	D	Europa7 D400 KDL71B	bez odvětrání, se zajištěním proti krádeži, rám litina, poklop litina	skladba komunikace	100	1
4	S3	D	Europa7 D400 KDL71B	bez odvětrání, se zajištěním proti krádeži, rám litina, poklop litina	skladba komunikace	100	1
5	S4	D	Europa7 D400 KDL71B	bez odvětrání, se zajištěním proti krádeži, rám litina, poklop litina	skladba komunikace	100	1
6	S5	D	Europa7 D400 KDL71B	bez odvětrání, se zajištěním proti krádeži, rám litina, poklop litina	skladba komunikace	100	1
7	S6a	D	Europa7 D400 KDL71B	bez odvětrání, se zajištěním proti krádeži, rám litina, poklop litina	skladba komunikace	100	1
8	S6	D	Europa7 D400 KDL71B	bez odvětrání, se zajištěním proti krádeži, rám litina, poklop litina	skladba komunikace	100	1
9	S6a	D	Europa7 D400 KDL71B	bez odvětrání, se zajištěním proti krádeži, rám litina, poklop litina	skladba komunikace	100	1
10	S7	D	Europa7 D400 KDL71B	bez odvětrání, se zajištěním proti krádeži, rám litina, poklop litina	skladba komunikace	100	1
11	S8	D	Europa7 D400 KDL71B	bez odvětrání, se zajištěním proti krádeži, rám litina, poklop litina	skladba komunikace	100	1
Celkem						100	11

BETONIKA plus

Pref. kanalizační šachty



SWECO
Sustainable engineering and design
(C) 1996-2019

Název stavby-objektu

Prodloužení kanalizace Křížkova a část Černošská(5a)

Projektant

J.Bejček, Vodomont, Tyršova 1902, BN

STRANA

10/10